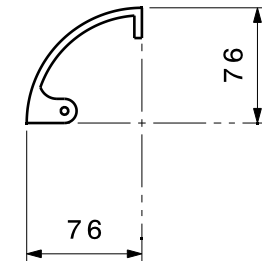


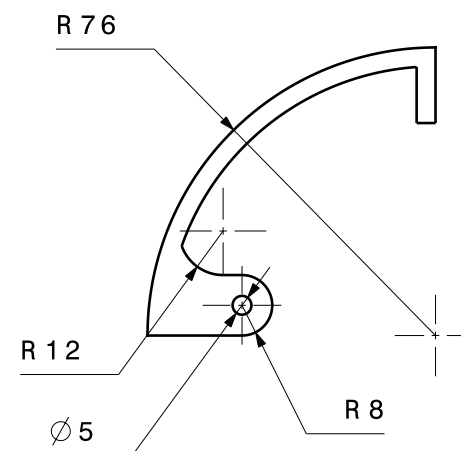
4




96

ADICIONAL UNIÓN CABINA TELEFÓNICA: 1000 mm.

NOTA1: En caso de la pieza adicional (de unión cabina telefónica), debe ir de las dos esquinas.



OBS.		FECHA	NOMBRE	TRABAJO FINAL DE GRADUACIÓN FEBRERO 2009	DESCRIPCIÓN: Cobertor lateral - H 01 CobHertor frontal - H 03
	DIBUJO:	27/02	Juan M. Paredes		
	REVISO:				
	APROBO:				
	ESC: 1:5	TEMA: EQUIPAMIENTO URBANO PARA SERVICIOS DE TRANSPORTES PÚBLICOS. (SISTEMA DE PARADAS DE COLECTIVOS)			TERMINACIÓN:
					MATERIAL:
Revisión:					PLANO Nº: Reemplaza a plano Nro:

△

3

2

1